

NOTICE INSERTION PC 4

La société SAS LAPORTE RECUPERATION (tri et traitement de déchets métalliques), implantée actuellement à USSEL, envisage de développer et d'améliorer son activité, sur la zone d'activité 'de "l'Empereur" sur la commune de SAINT ANGEL, au sein de cette zone développée pour l'activité territoriale par le SYMA 89, par la construction d'un site totalement adapté et répondant parfaitement aux dispositions réglementaires en vigueur, pour le domaine d'activité qui est la sienne.

Il sera élevé deux bâtiments, ossatures et bardages métalliques. Les parements seront traités en bac acier de teinte gris clair, incorporant des bandeaux translucides suivant l'expression des façades, et la couverture en bac acier de teinte gris terre d'ombre. Les menuiseries extérieures seront en aluminium de teinte gris foncé. Différentes cases de rangement et de tri, seront montées sur le site en blocs béton empilables, dont certaines couvertes par une voute en polycarbonate.

Le site sera clôturé dans son entièreté par un grillage rigide, hauteur 2ml de couleur noire. posé sur soubassement béton. Les réseaux des concessionnaires sont existants à proximité pour raccordements des installations créées.

Le projet est conçu dans une visée d'insertion responsable et raisonnée, considérant son environnement immédiat et périphérique proche. Aussi, au delà des conceptions réglementaires visant à la protection environnementales des espaces, les dispositions paysagères, intégrant des surfaces enherbées et conservant les haies d'arbres de hautes tiges et arbustes préexistants, viseront à maintenir un masque végétal important au pourtour de la parcelle concernée vis-à-vis des riverains hors zone d'activité, même éloignés.



sébastien claveyrolat architecte D.E.

19 avenue carnot 19200 ussel
16 grande rue 23200 aubusson

T / 09 81 79 11 34 - P / 06 74 14 34 54 - F / 09 81 70 09 24 - M / s.claveyrolat.archi@bbox.fr

Maîtrise d'Ouvrage

SAS LAPORTE RECUPERATION

Rue de la petite Borde
19200 USSEL

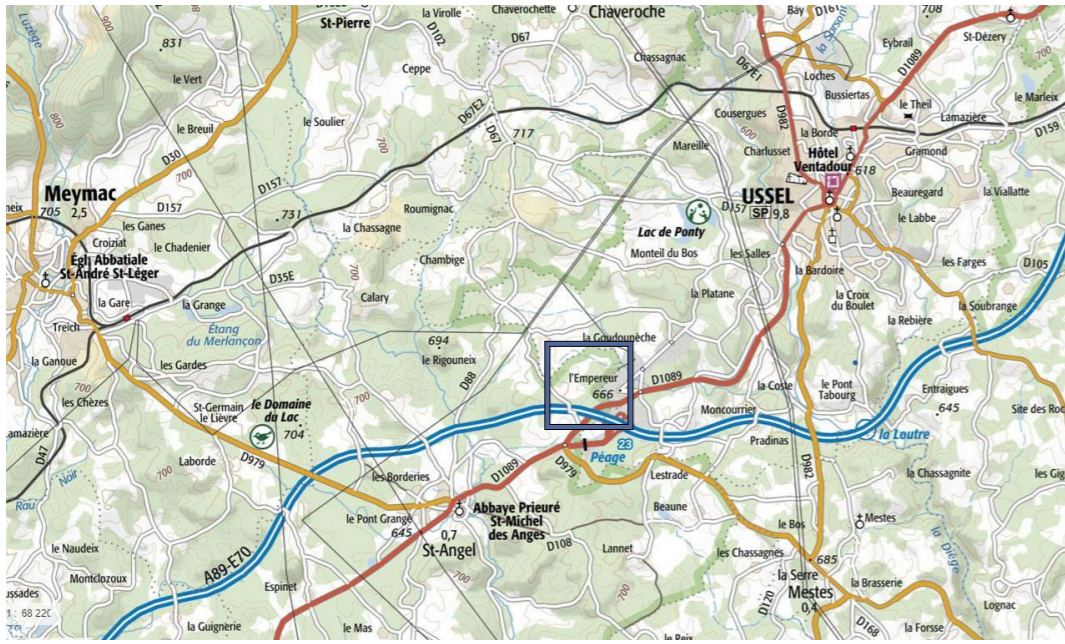
PROJET DE CENTRE DE TRI et TRAITEMENT DE DECHETS METALLIQUES

ZAC de l'Empereur
19200 SAINT ANGEL

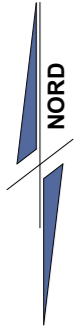
PERMIS DE CONSTRUIRE
- dossier de pièces graphiques -

17 Février 2023

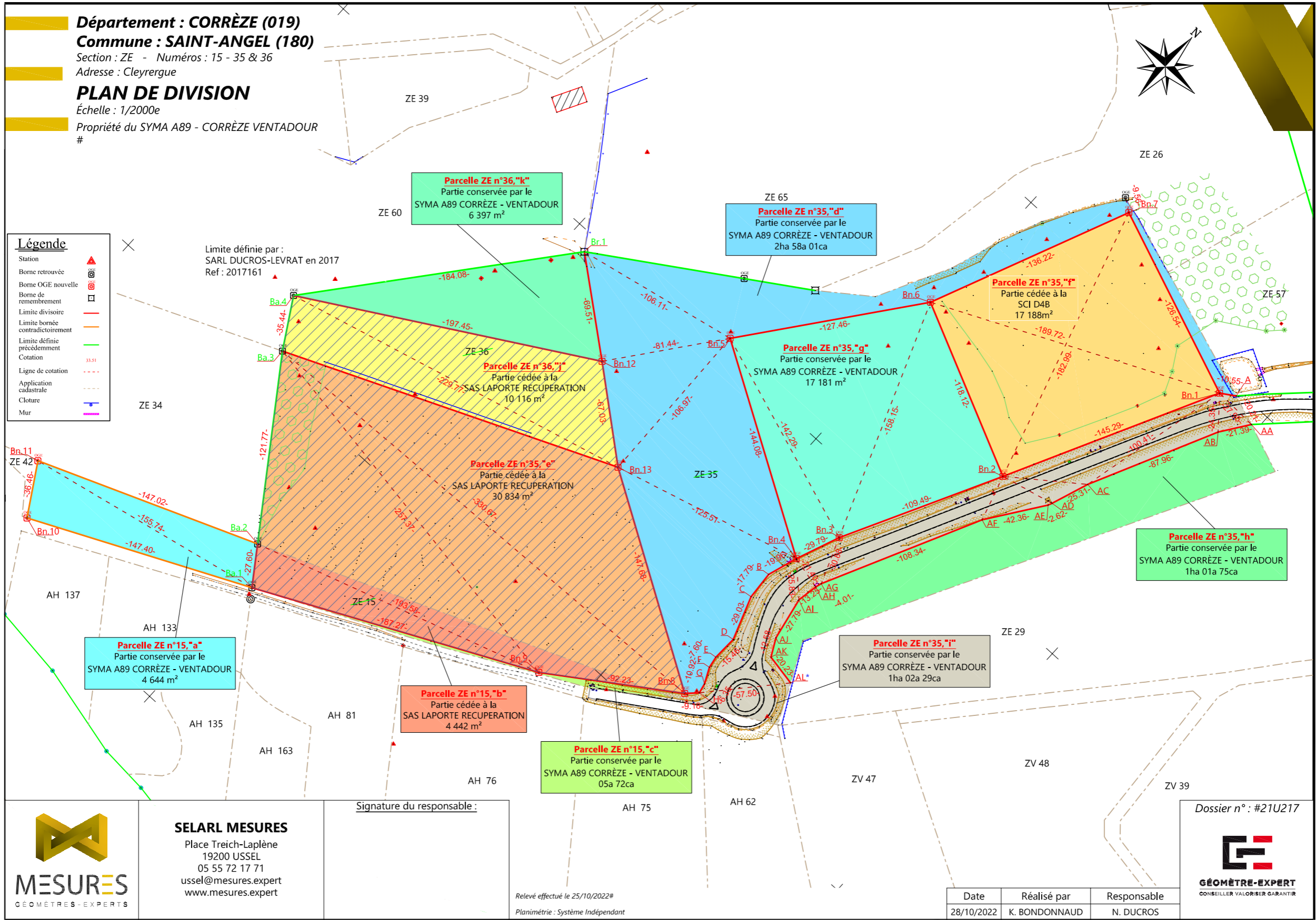
Ces plans de permis de construire, sont destinés exclusivement à l'instruction administrative du projet, ils n'ont aucune valeur de plans d'exécution, et ne peuvent, ni ne doivent être considérés et utilisés comme tels.



PLAN CADASTRAL en cours d'actualisation



sébastien claveyrolat
architecte d.e.
19200 ussel
23200 aubusson



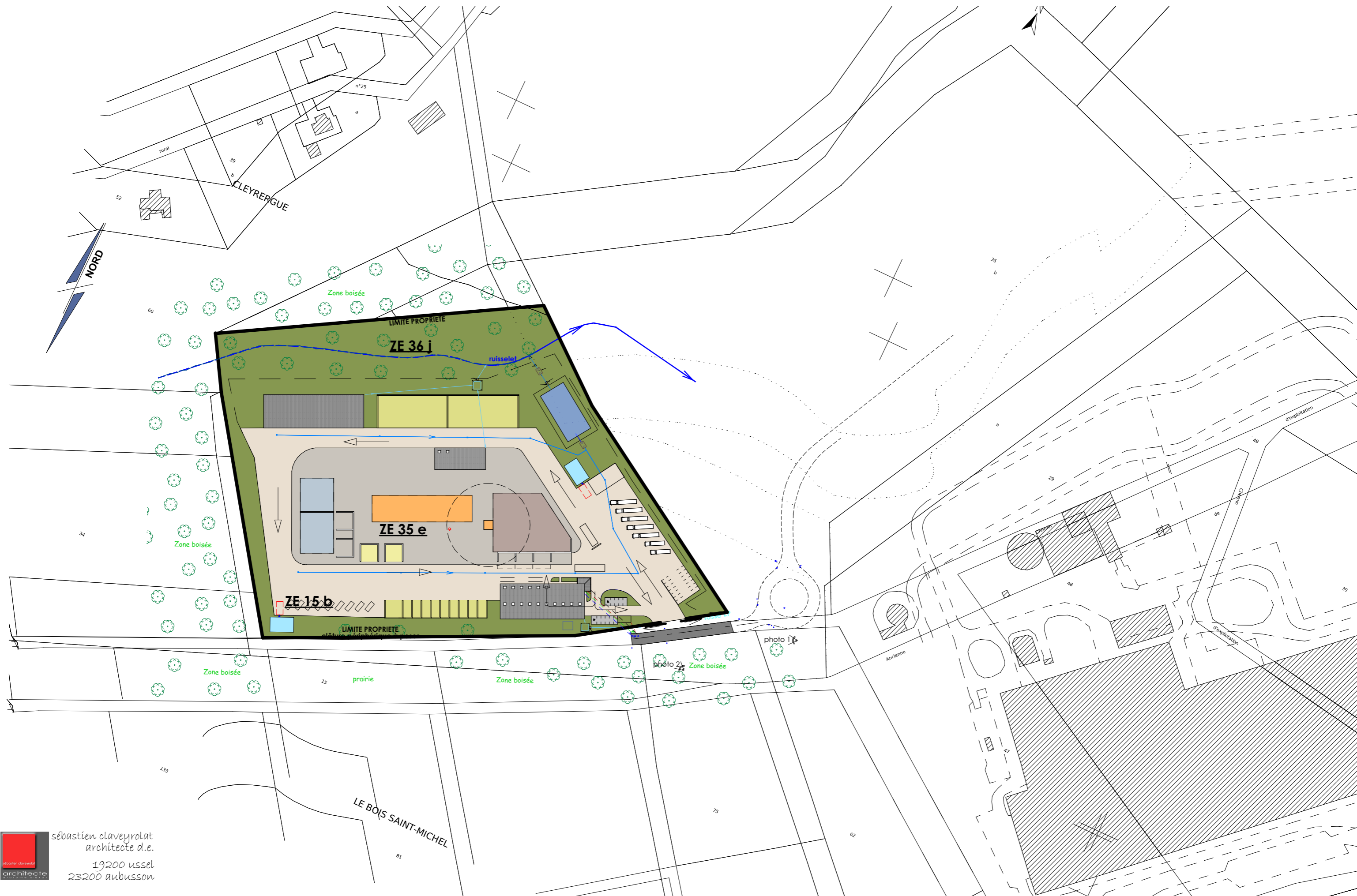
PRINCIPE DE DIVISION
 (plan cadastral en cours d'actualisation)




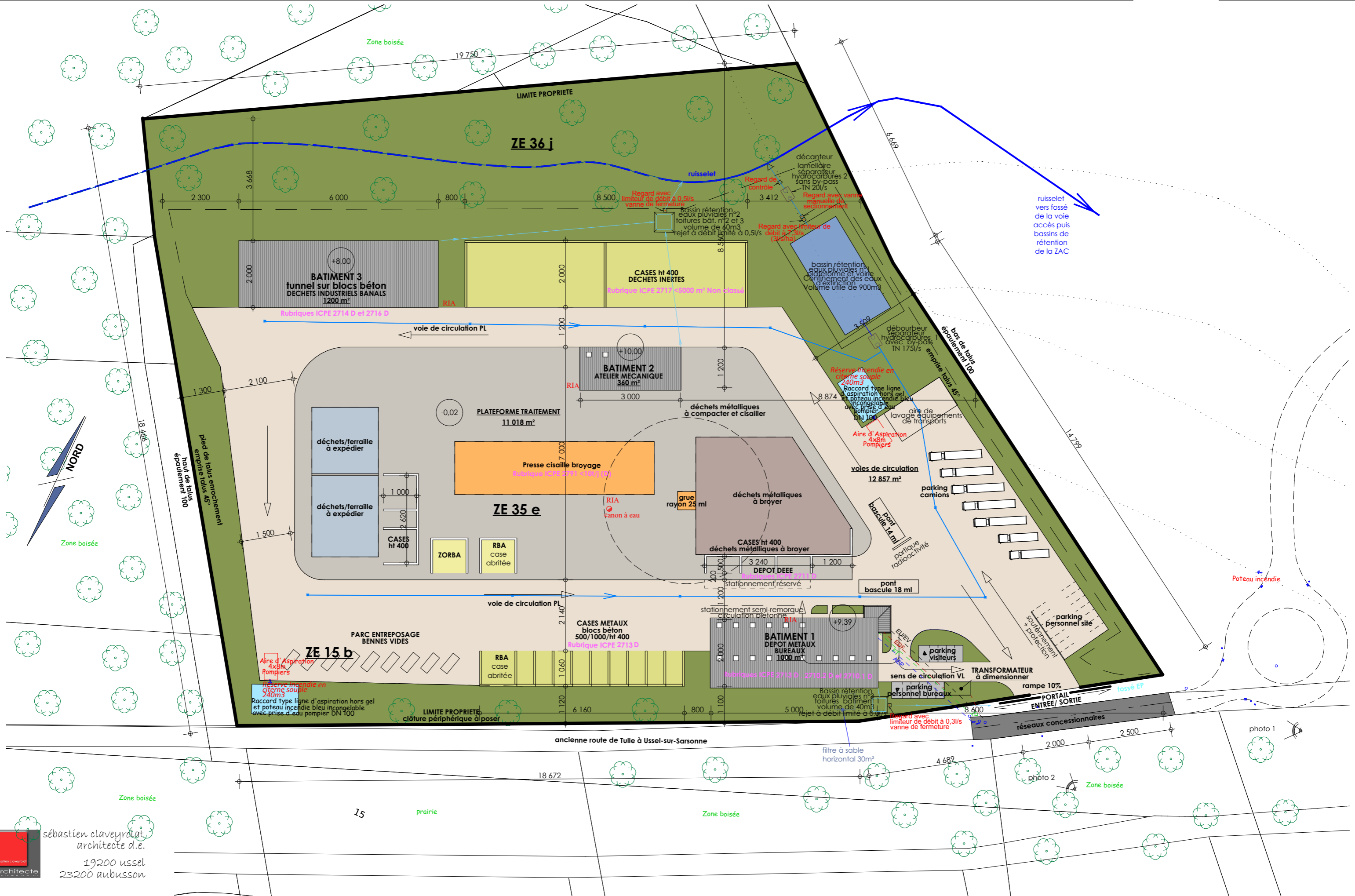
PHOTO 1



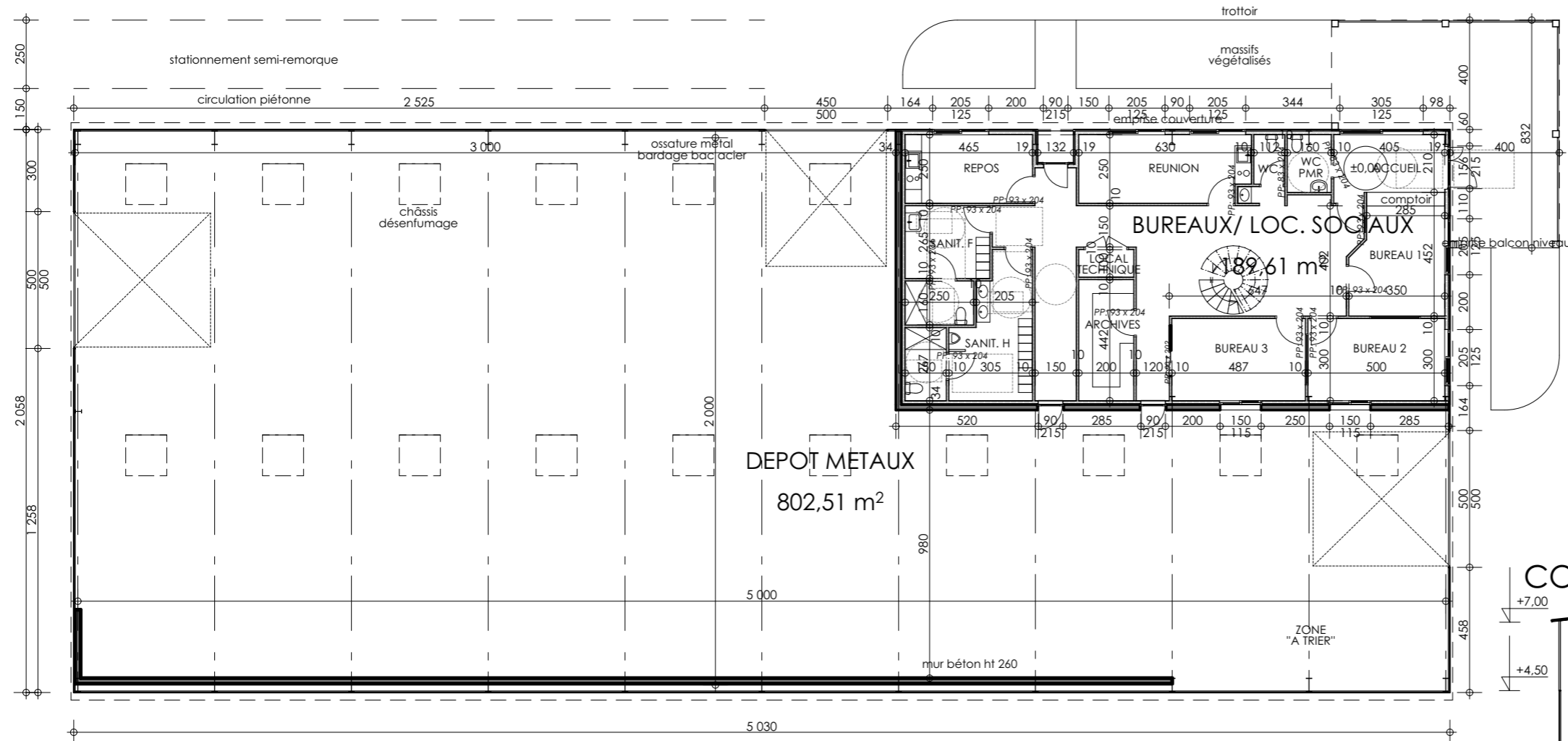
PHOTO 2



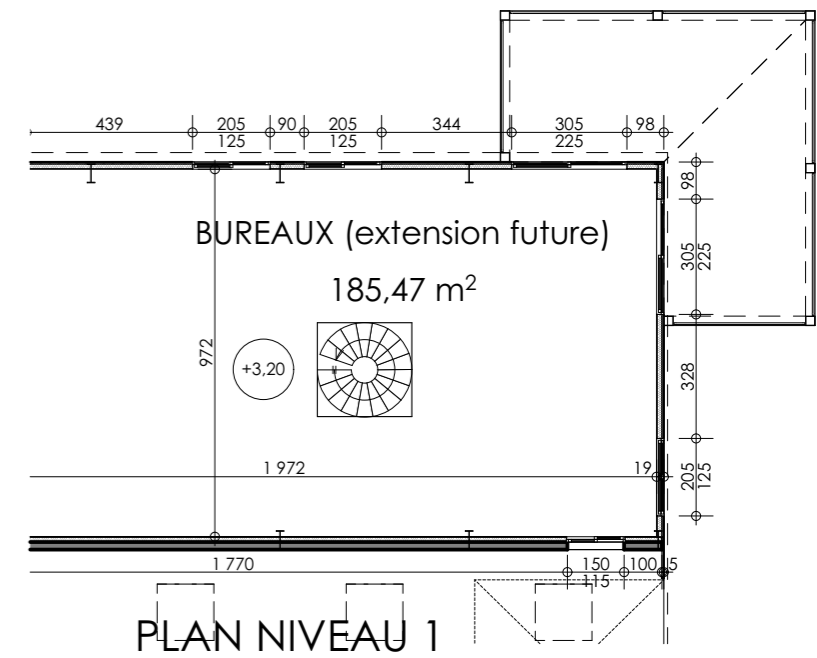
 sébastien claveyrolat
architecte d.e.
19200 ussel
23200 aubusson



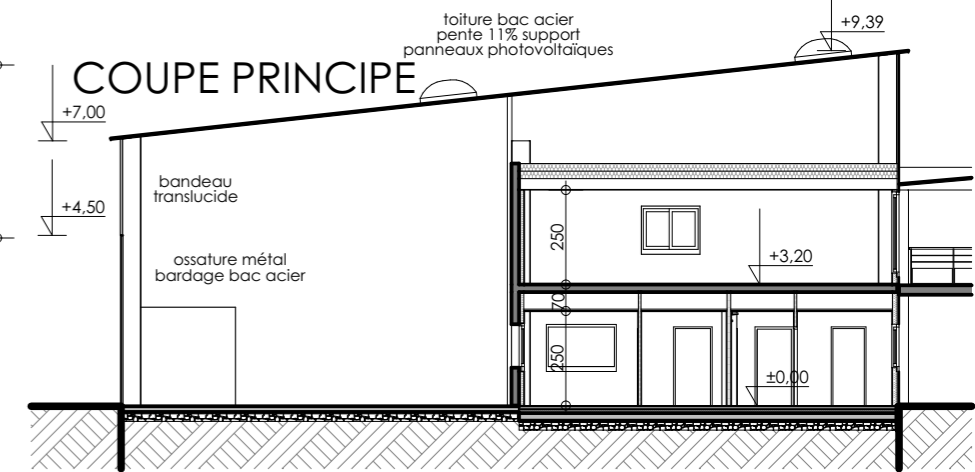

 Sébastien Claveyrolat
 architecte d.e.
 19200 ussel
 23200 aubusson



PLAN RDC

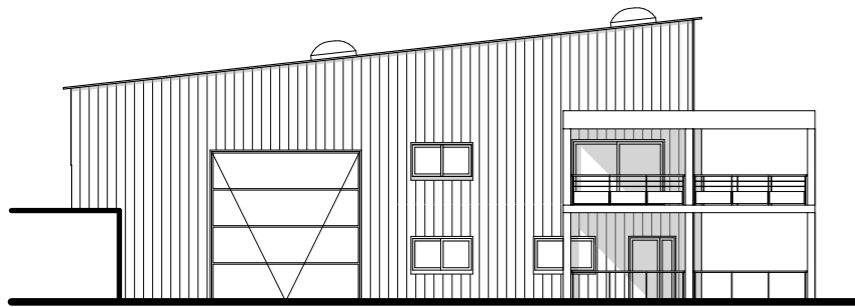


PLAN NIVEAU 1

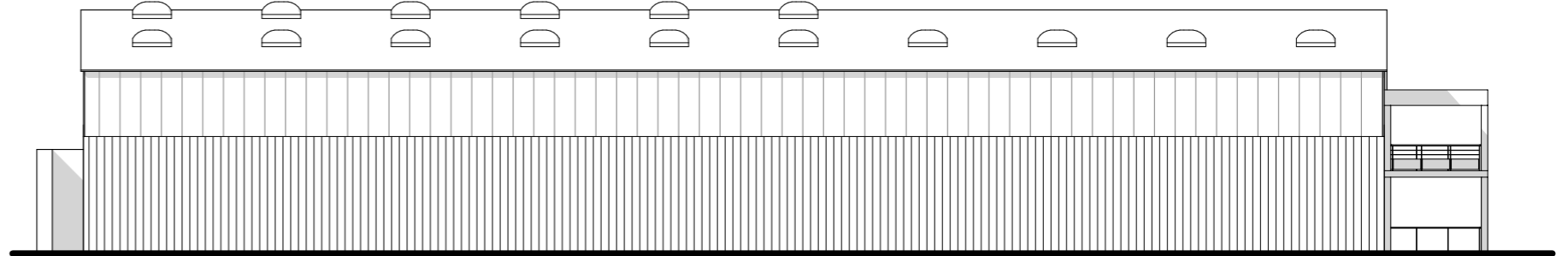


COUPE PRINCIPLE

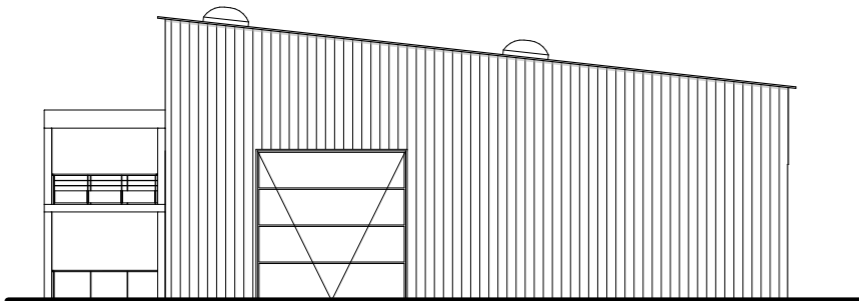
FACADE EST



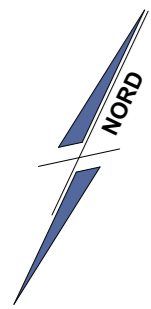
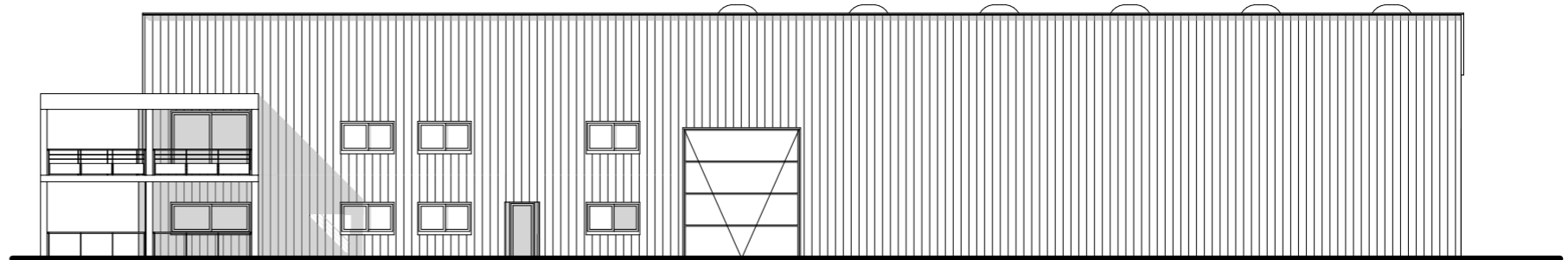
FACADE SUD



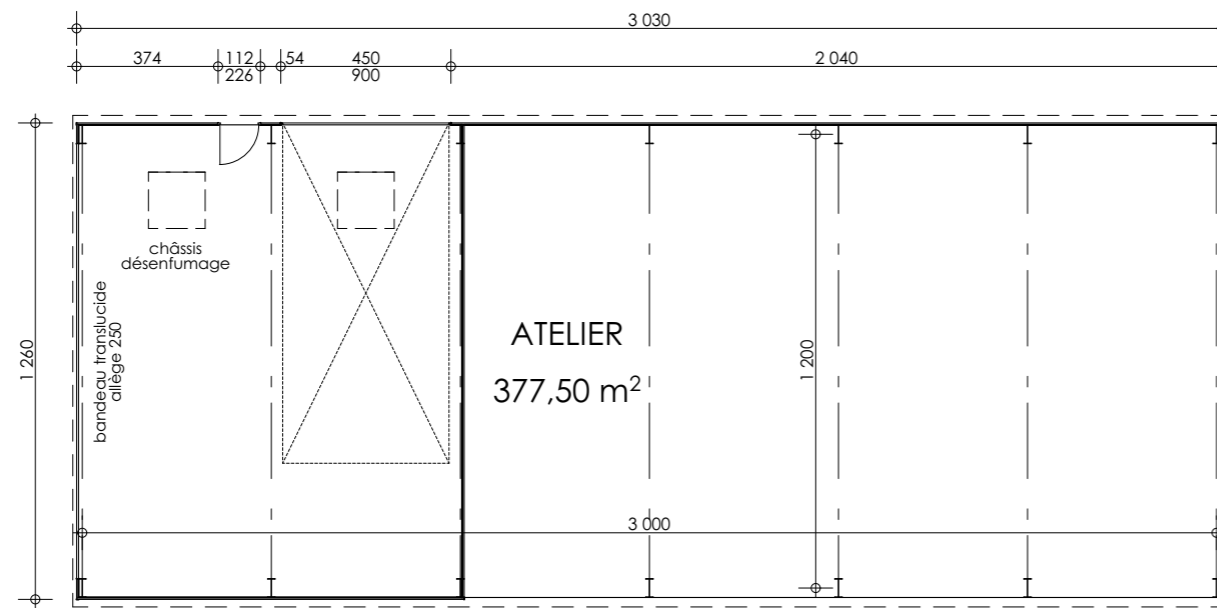
FACADE OUEST



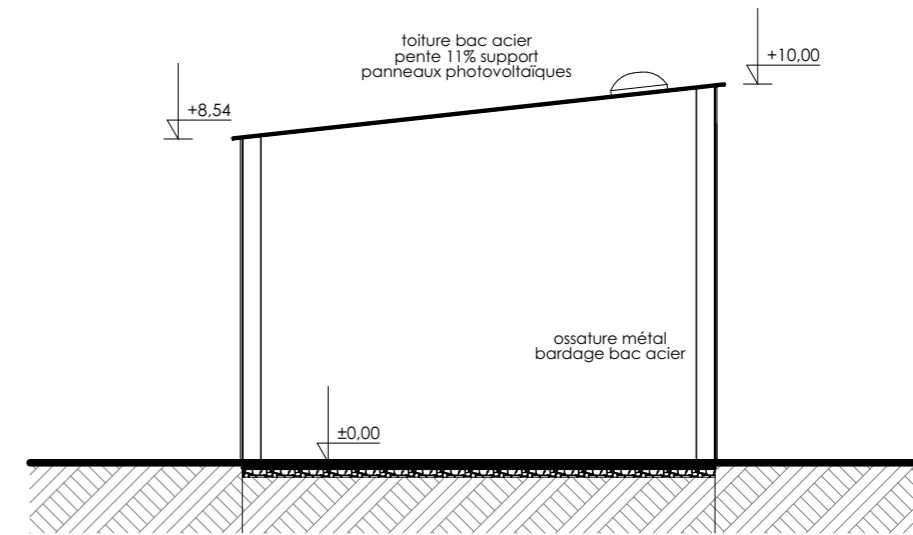
FACADE NORD



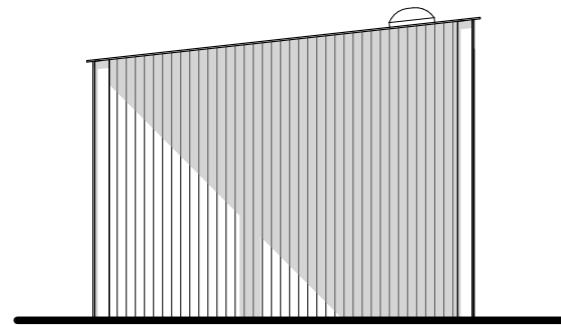
sébastien claveyrolat
architecte d.e.
19200 ussel
23200 aubusson



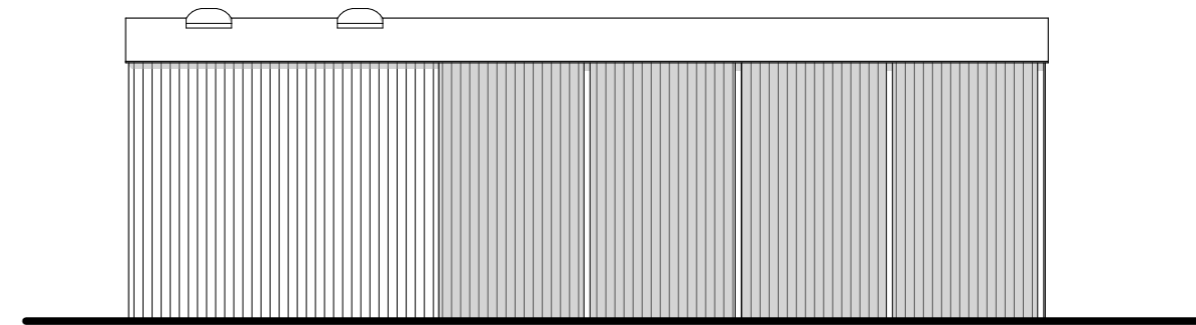
PLAN RDC



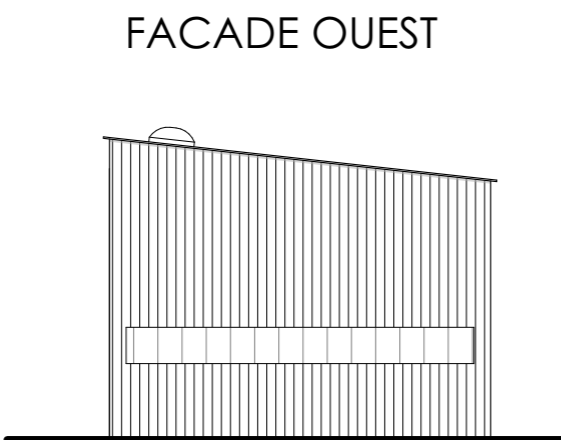
COUPE PRINCIPALE



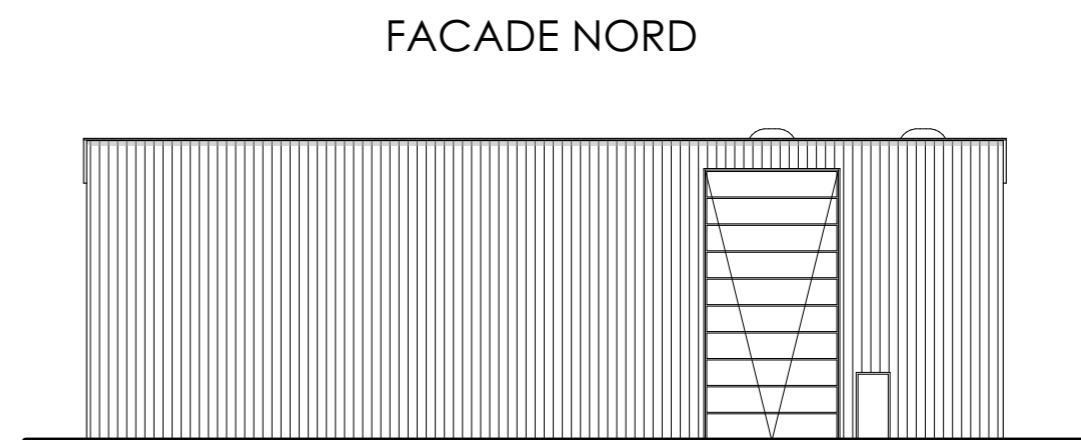
FACADE EST



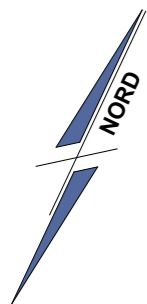
FACADE SUD



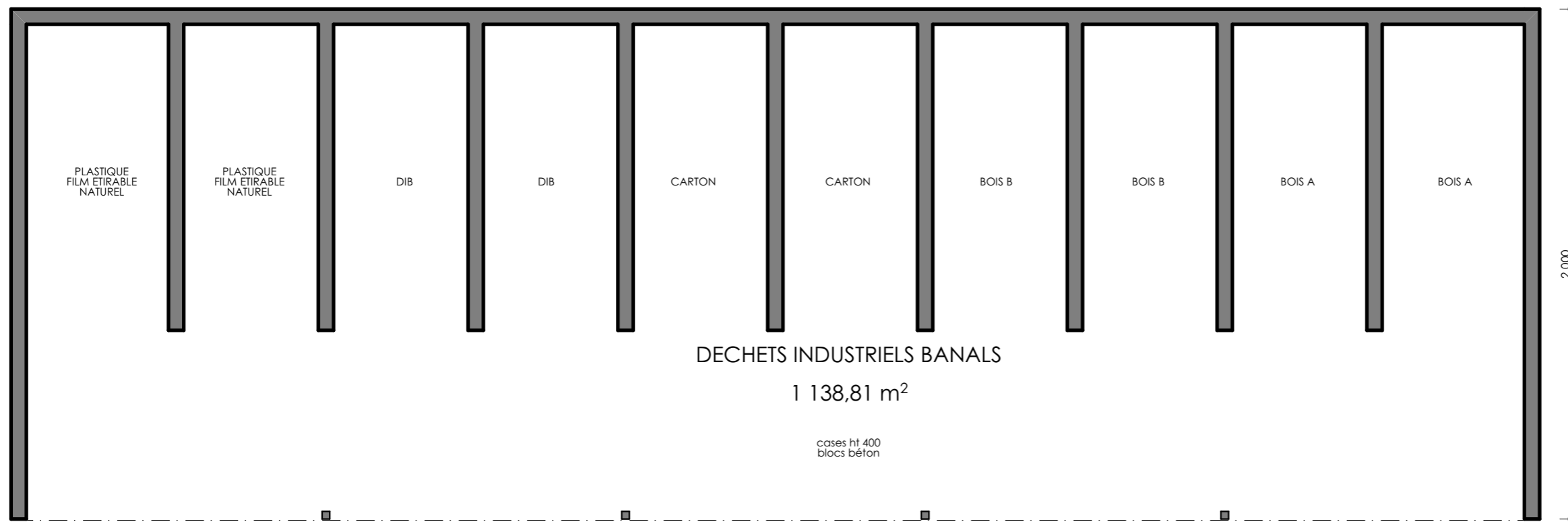
FACADE OUEST



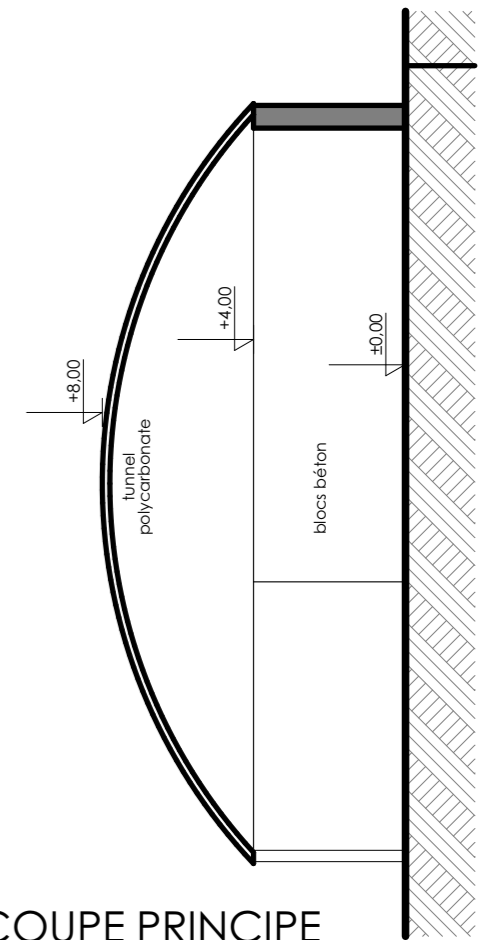
FACADE NORD



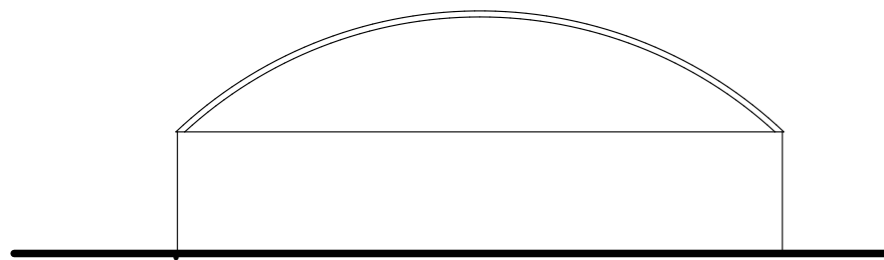
sébastien claveyrolat
architecte d.e.
19200 ussel
23200 aubusson



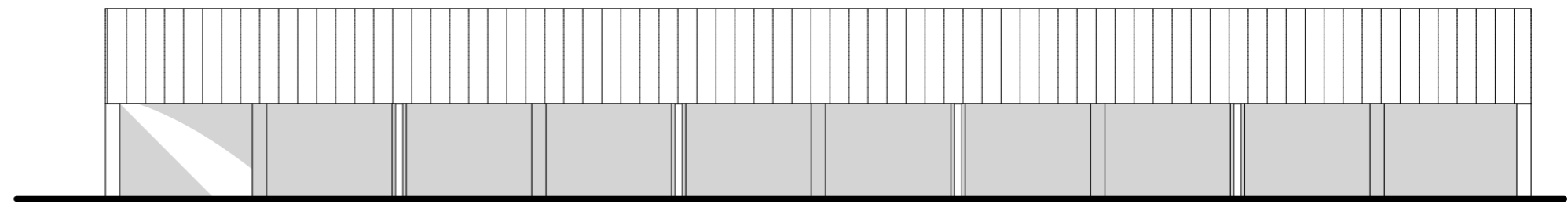
PLAN RDC



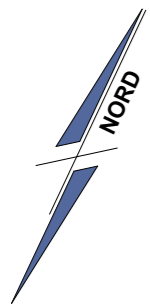
COUPE PRINCIPLE



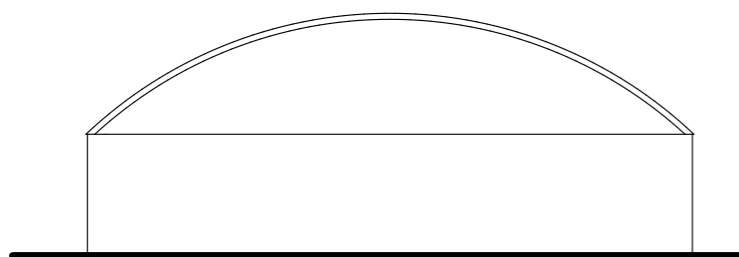
FACADE EST



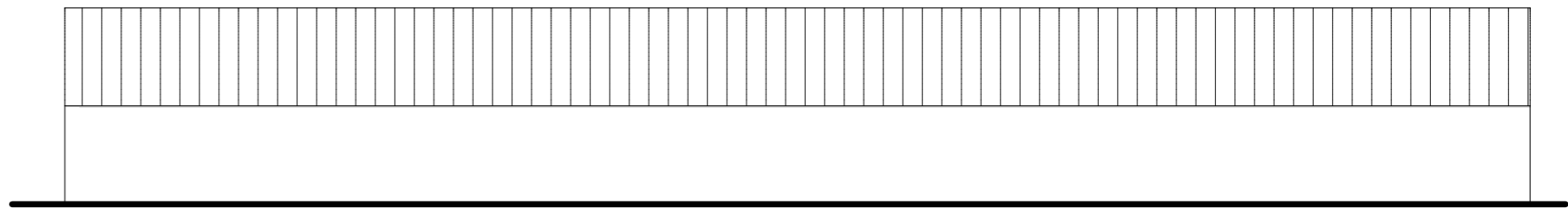
FACADE SUD

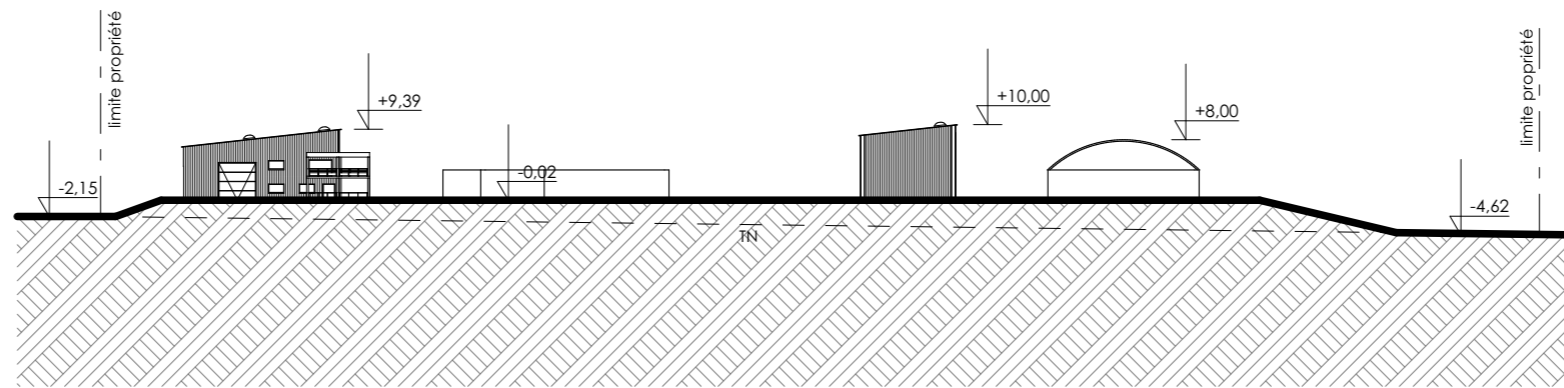


FACADE OUEST

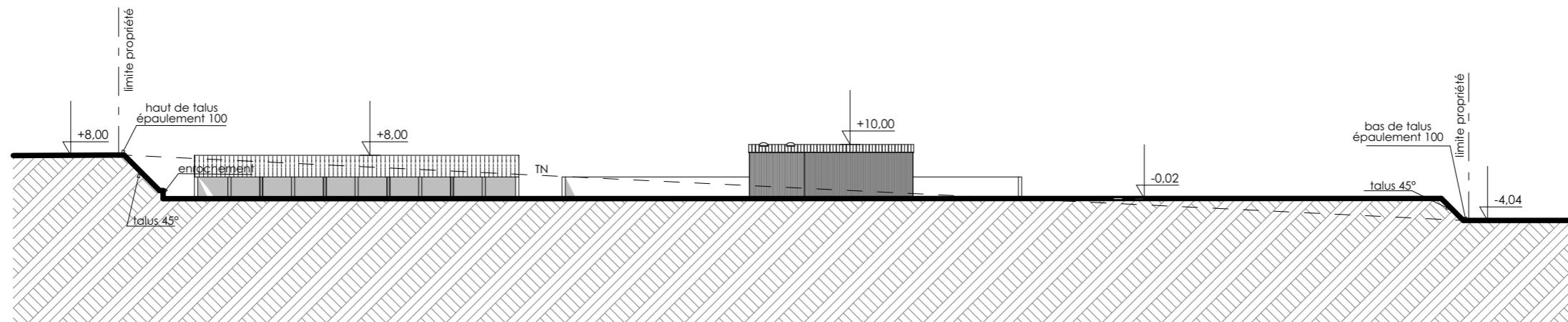


FACADE NORD





PROFIL TRANSVERSAL



PROFIL LONGITUDINAL